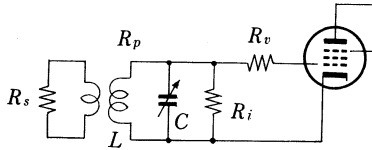


受信機高周波増幅部 の雑音指数の求め方

高周波増幅部の等価回路



- R_s : アンテナ回路のインピーダンス
- R_p : 同調回路の共振インピーダンス
- R_i : R F 増幅管の入力抵抗
- R_o : R F 増幅管の等価雑音抵抗
- R_o : 同調回路の合成インピーダンス

$$R_o = \frac{R_p \cdot R_i}{R_p + R_i} \dots\dots\dots(3)$$

F : R F 増幅部の雑音指数

