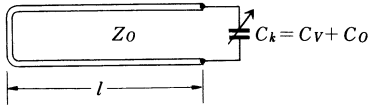


# 1/4 λ 分布定数共振器の設計

λ/4 分布定数共振器



**【記号の説明】**

$Z_0$  : 分布定数線路の特性インピーダンス(Ω)

$l$  : 分布定数線路の長さ

$C_k$  : ローディング容量 (pF)

$$C_k = C_v + C_o$$

- $C_v$  : ローディングコンデンサの容量(pF)
- $C_o$  : ストレージ容量 (pF)

$\lambda$  : 波長  $\lambda = \frac{C}{f}$

- $C$  : 電波の速度
- $f$  : 共振周波数

〔註〕 図は平行二線共振回路が示されているが、他の形式の共振回路でも数値ならびに単位など変わりなく、同一に取り扱える。

【使い方】

